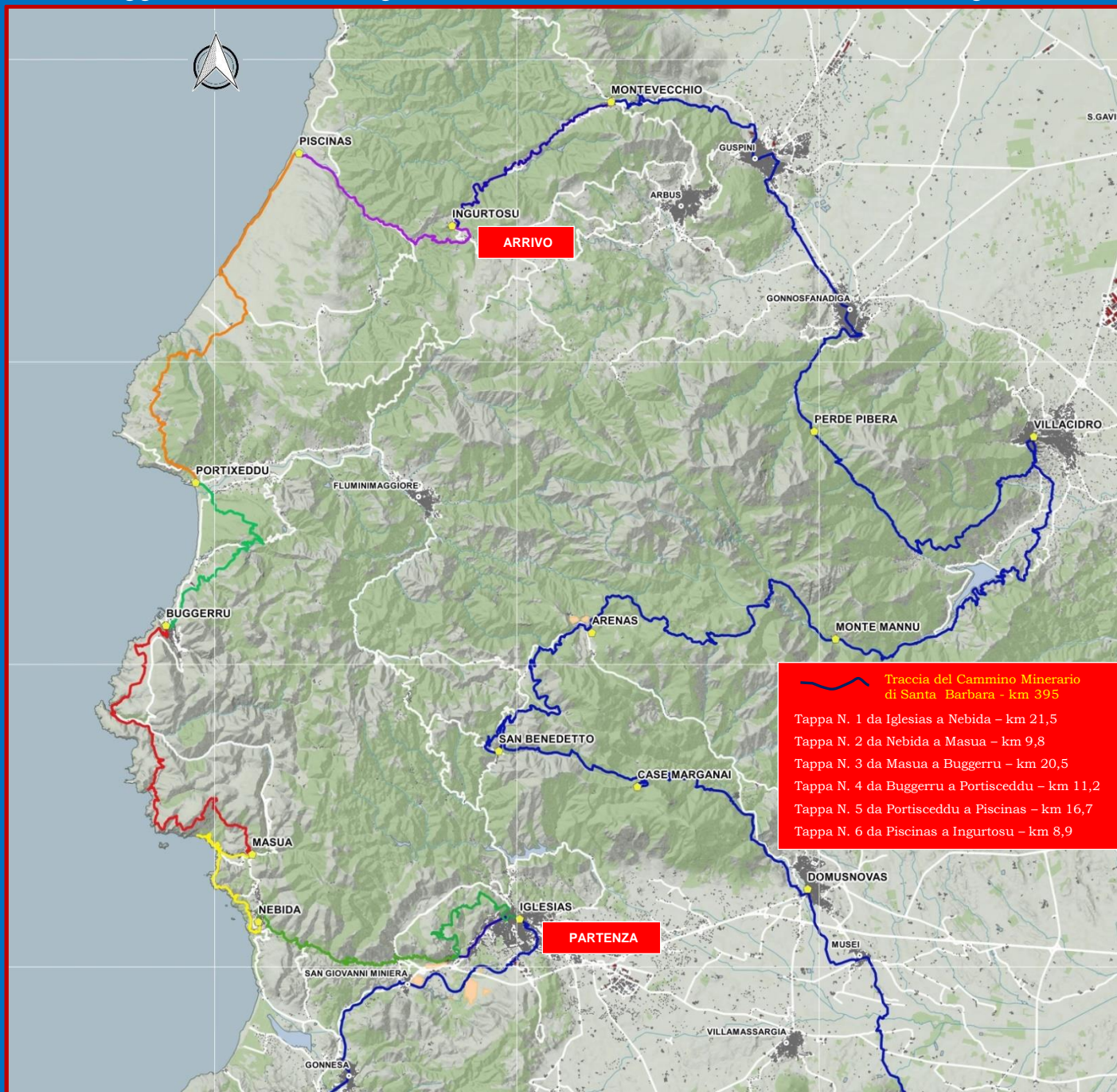


# PELLEGRINAGGIO DEL GIUBILEO NELL'ANNO NAZIONALE DEI CAMMINI 2016 LUNGO IL CAMMINO MINERARIO DI SANTA BARBARA

Dalla *Cattedrale Giubilare* di Santa Chiara di Iglesias alla *chiesa di Santa Barbara* del villaggio minerario di Ingurtosu nel 100° anniversario della sua inaugurazione.



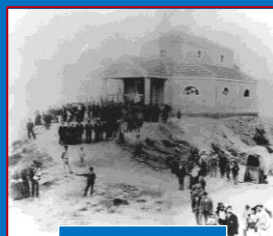
**Dal 16 al 21 maggio 2016 - 88 km in 6 tappe**



CATTEDRALE IGLESIAS



S. BARBARA IGLESIAS



S. BARBARA NEBIDA



S. BARBARA BUGGERRU



S. BARBARA INGURTOSU